





Giriş

Saygıyla İnşa
Ediyoruz...

Dizin

İçindekiler

- 06 KURUCUMUZ
- 08 HAKKIMIZDA
- 09 ŞİRKET STRATEJİSİ
- 10 TEMEL DEĞERLER
- 14 MÜHENDİSLİK
- 15 İNŞAAT
- 16 DENEYİM ALANLARI
- 17 SAYILARLA SAYIN İNŞAAT
- 21 ENDÜSTRİYEL YAPILAR
- 63 DİĞER YAPILAR
- 72 REFERANSLAR
- 74 İLETİŞİM

Sunuş

Kurucumuz

Değerli Arkadaşlarım,

Sayın İnşaat 1994 yılında inşaat köhneleşen müteahhitlik anlayışına yeni bir boyut ve anlayışı getirmek ve sektör standartlarını yeniden belirlemek için kuruldu. Bu yenilikçi daha ilk günlerinde müşteri memnuniyetini ön planda tutarak, modern makine parkı oluşturmayı, nitelikli çalışan kadrosu kurmayı ve toplam kalite anlayışını benimsemeyi hedefine koymuştur. Bu hedefine de ilk yıllarında ulaşan firmamız, zamanın gerekliliklerini yerine getirerek kendini sürekli güncellemiştir.

İlk zamanlarımızda tecrübe eksikliğimiz ve kapasitemizin sınırlılığına nazaran ustun mühendislik gerektiren ve kapsamlı işlerini bizlere teslim ederek şans veren işverenlerimiz firmamızın bugünlere gelmesine katkı sağlayan etkenlerin basında gelmektedir. Özverili çalışmalarımızla onların tanıdığı bu şansları iyi değerlendirerek gün ve gün gelişimimizi sürdürerek vizyonu-muzun yolunda ilerliyoruz. Çeyrek asrı aşkın tecrübe ve bilgi birikimimizle ağır endüstri tesislerinde müşterilerimizin farklı ihtiyaçlarına yönelik çözüm ortağı olduk. İnsanın önemi onun değer olmasındadır. Bu değeri en iyi şekilde korumak ve yüceltmek için ihtiyaç duyduğumuz yapıları inşa etmek misyonumuzun bir parçasıdır. Misyonumuzun örtüştüğü birçok çalışma arkadaşım bu yeni anlayışın parçaları olarak firmamızın değerli paydaşları oldular.

Büyük firmalar büyük ürünler üzerine kurulmuştur. Bu yüzden yapabileceğimizin en iyisini yapma konusunda çok titiz olmalıyız. Hatalarımızı bulup onları düzelterek mükemmel ulaşmalıyız. İnşaatta yalın üretim anlayışıyla, çevre için daha az atıkla doğaya saygı duyarak üretmek önceliklerimizdendir. Ulusal düzeyde tanınmışlığımızı uluslararası düzeye taşıyarak, dünyamızı insanlık için daha yaşanabilir bir yer haline getirmek ve gelecek nesillere yaşanabilir bir dünya bırakmak için durmadan üretmeye ve çalışmaya devam edeceğiz.

M. Fahri Sayın
İnşaat Mühendisi
Kurucu ve Başkan



Hakkımızda

Sayın İnşaat

Sayın İnşaat 1994 yılında kurulmuş olup, farklı şehirlerde yaptığı işlerle Türkiye'nin ileri gelen inşaat taahhüt firmalarından birisidir. Sektörde tanınan firmanın 26 yıllık tecrübesi ışığında, bir çok farklı sektörde faaliyet gösteren önemli yerel ve global müşterilerle çalışarak projelerini hayata geçirmektedir.

Endüstriyel, ticari ve konut projeleri olarak bir çok kayda değer projeyi anahtar teslimi olarak gerçekleştirerek edindiği tecrübe ve bilgiler ışığında, Sayın İnşaat farklı sektörlerdeki müşterilerinin çeşitli ihtiyaçlarına yönelik çözümler sunarak, aynı anda farklı ölçek ve alanlardaki şantiyeleriyle projeleri hayata geçirebilmektedir.

İnşaat taahhüt alanında yaptığı işlere ek olarak firma, mühendislik çözümleriyle kurulmuş ortaklıklarla, farklı sektörlerdeki müşterilerine, proje ihtiyaçlarına özel olarak projelendirme ve yönetim hizmeti de sunmaktadır.



Hakkımızda

ŞİRKET STRATEJİSİ

Vizyon

Her zaman gelişen bir şekilde, Türkiye'nin lider ve dünyaca tanınmış endüstriyel inşaat firması olmaktır.

“ BİZİM MİSYONUMUZ UZUN ZAMAN ÖNCE BAŞLADI ”

Misyon

Müşterilerimiz için hatasız son ürün sunmamız gerekmektedir. Bunun gereği olarak dijital tasarım ve uygulamaları kullanarak üretim yapma anlayışıyla sektörde yenilikçi yaklaşım sağlamamız gerekmektedir. Misyonumuz, müşterilerimizle karşılıklı güven ortamında, taahhüt ve saygıyı geliştirmektir. Sektördeki prestijimizi koruyarak alanında uzman inşaat taahhüt firması olarak işlerimizi planlanmış bütçe içerisinde, zamanında ve sözleşme kapsamındaki kaliteye uygun şekilde tamamlayarak müşterilerimize teslim etmeye kendimizi adanıyoruz. Böylelikle, müşterilerimiz tarafından arzu edilen bir inşaat firması olmayı hedefliyoruz. Kaliteli bir proje teslimi, işin tesliminden çok sonra bile tanınmışlığımızı ve arzu edilirliliğimizi arttıracaktır. Kaliteyi, verimliliği, efektifliği, sürdürülebilirliği ve son kullanıcı tecrübesini yapısal olarak ve sürekli mevcut metotlarımızı geliştirerek işlerimizi tamamlıyoruz.

TEMEL DEĞERLER

KALİTE

Sayın İnşaat'ın özel bir inşaat firması olarak değerleri, kalite, sürdürülebilirlik, saygı ve insandır. Sayın İnşaat her projeyi tanımlanmış kapsam kalitesinde, zamanında ve bütçe içerisinde bitirmeyi hedefler.

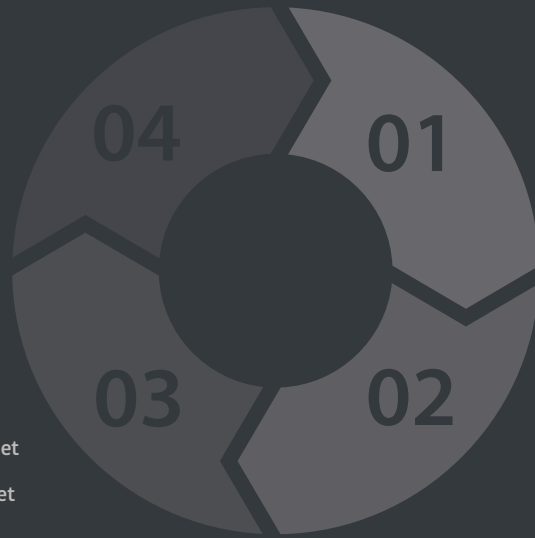
- Her projeyi sözleşmesel yükümlülüklerimizi yerine getirerek tamamlarız. Bunu da, temel inşaat metodlarımız ve iş yaklaşımlarımızı uluslararası geçerliliği olan sertifikasyonlarla (ISO9001, ISO14001, ISO45001) sağlarız.
- Kalite konusunda çok hassasız, bu yüzden doğru kalitede son ürün elde etmek için, imalat öncesi yapılacak olan shop- drawing'ler ve detay tasarımlara çok önem veririz.
- Tecrübelerimizden edindiğimiz bilgiler veri bankamızda birikerek gelecek işlerde kullanılmak üzere çalışanlarımızın bilgilerine sunulur.
- Sayın İnşaat PDCA döngüsünü benimseyerek süreçlerini iyileştirmektedir.

Önlem Al

- Düzeltilici aksiyon alınması
- Kusurun tekrar etmesini önlemek

Kontrol Et

- Uyumsuzlukları kontrol et
- İnşa edilmiş shop drawings'leri kontrol et
- İnşa edilmiş onaylı malzemeleri kontrol et



Planla

- Shop drawings hazırlama
- Malzeme onaylarının gönderilmesi
- Onaylı shop drawing alınması
- Onaylı malzeme alınması

Üret

- Onaylanmış shop drawings'leri takip et
- Onaylı malzemeleri kullan
- Metodolojiyi uygula
- Üreticinin tavsiyelerini takip et

SÜRDÜRÜLEBİLİRLİK

Kar etmenin ötesinde hedeflerimiz bulunmaktadır. Şirketimiz bütün enerjisiyle, arzusuyla ve taahhüdüyle toplumun refahını güçlendirecek yapılar inşa etmektedir. Sürdürülebilirlik iş stratejimizin kalbinde yer almaktadır. 1994'ten beri tutkumuz gelecek nesillere gerçek anlamda sosyal, çevresel ve ekonomik bir gelecek bırakmaktır.

Sayın İnşaat sürdürülebilirliği en geniş anlamda benimsemektedir, bunlar;

- Proje alanındaki yerel halka özel çalışma fırsatları yaratarak istihdam ve staj yapma fırsatı sunmaktayız.
- Sistemik lojistik altyapısı kullanarak ve çevre dostu ürünleri tercih ederek co2 ayak izimizi minimize etmeye özen gösteriyoruz.
- Sürdürülebilirlik, zaman, maliyet, kalite, müşteri, bizim şirket mirasımız ve sürekli gelişimimizin önemli parçalarıdır.

SAYGI

- Şirket mirasımız ve markamıza değer veriyoruz.
- Müşterilerimizle güvene dayalı uzun süreli ilişkiler kurmayı hedefliyoruz.
- Proje paydaşları, özellikle kamunun projeye katılımı çevreyle ilişkiler açısından önemlidir.
- Lokal kaynakları proje lokasyonundan kullanarak destekliyoruz.
- Çevreye saygı duyarak, sürdürülebilir hedeflerle karbon ayak izimizi düşürmeyi hedefliyoruz.
- Projeye etki eden çevremizle ve komşularımızla iyi ilişkiler kurmayı benimsiyoruz.

İNSAN

Öğrenme ve gelişime güçlü bir vurgu yapıyoruz. Yeni zorluklar üstlenen ve yeni beceriler öğrenen çalışanların yeni fikirler üretme olasılığı çok daha yüksektir. İşletmeler ve uygulamalar, farklı disiplinlerden ve işlevlerden insanların ortak bir misyon için işbirliği içinde çalışabilecekleri forumlar, çalışma grupları, motivasyon organizasyonları gibi doğru alanları sağlayarak inovasyon hacmini daha da artırabilmektedir.

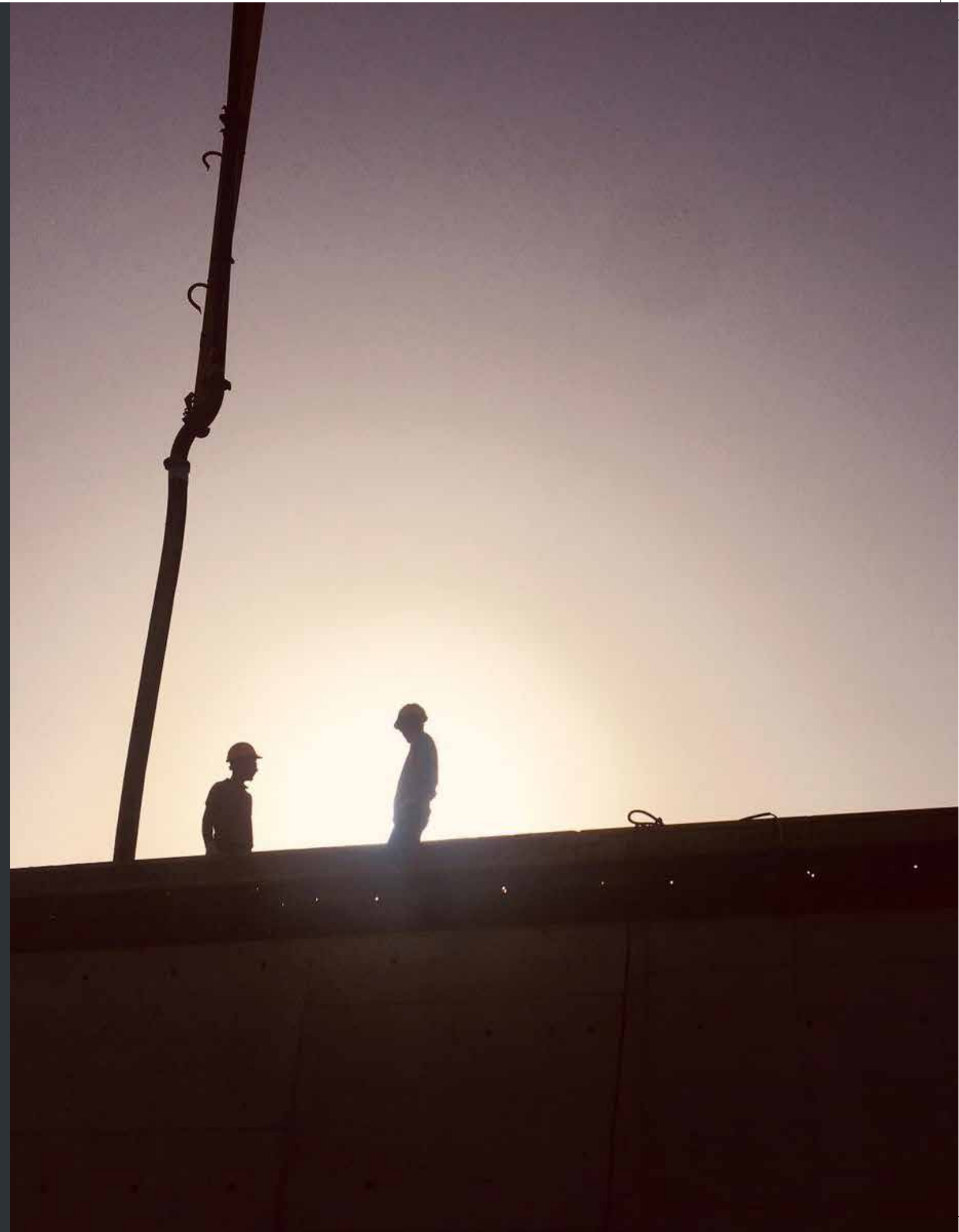
- Sağlık ve güvenlik olgusu her zaman önde gelir.
- Birbirini tamamlayan çalışma ekipleri en etkili olanlardır. Bunu yapmak için, geliştirmek için farklı yapılarda uzmanlaşmış profesyonelleri istihdam ediyoruz
- Sektör çalışanlarının kariyerlerini geliştirecek iyi bir şirket olmak gayemizdir.
- İnsanlarımızın hayallerini gerçeğe dönüştürmek için her fırsatı hayal etmeye ve tedarik etmeye teşvik ettiği bir değer kültürü yaratıyoruz.

TEDARİK ZİNCİRİMİZ

Altyüklenici ve tedarikçilerimiz şirketimizi temsil eden önemli değerlerdir.

Bu nedenle, tedarikçi ve altyüklenicilerimizin en yüksek standartlara ulaşmasını sağlamayı amaçlıyoruz Sürdürülebilir tedarik politikamızdaki hizmetlere göre ürün tedariklerimizi yapıyoruz...

Taahhütlerimizi ve tedarikçilerimizi kendi çalışanlarımızdan ayırmıyoruz. Kendimizi sorumlu tuttuğumuz aynı İSG standartlarını uyguluyor ve bunlara da uymalarını bekliyoruz. Adil sözleşme fiyatlarının ve şartlarının uygulanmasını ve bunlara uyulmasını sağlayarak taahhütlerimizi teşvik etmeyi ve geliştirmeyi hedefliyoruz.



İŞ SAĞLIĞI VE İŞÇİ GÜVENLİĞİ

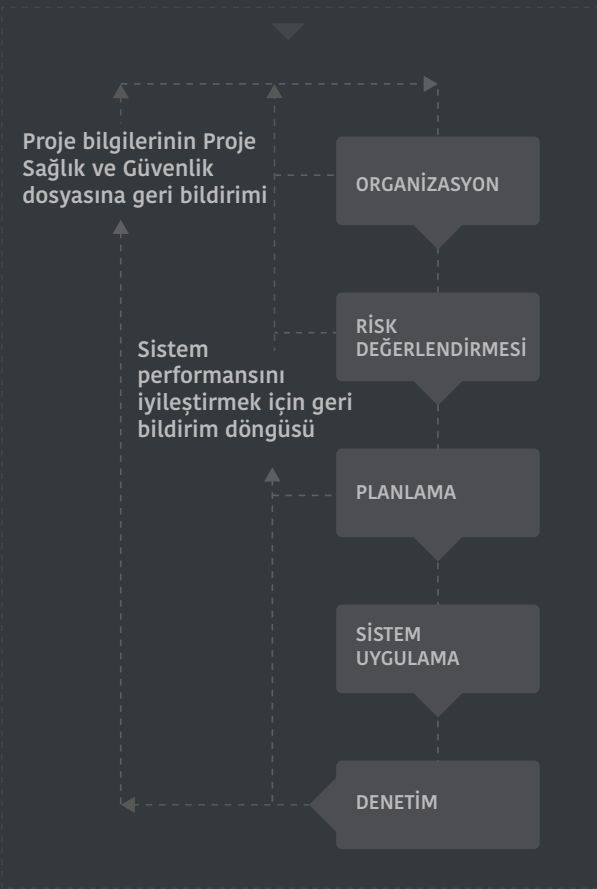
Çalışanlarımızın işyerinde sağlık, güvenlik ve refahının korunması çok önemlidir ve personelimizin sağlığı için güvenli ve risksiz çalışma ortamları sağlamak için çalışırız.

- İletişim, İSG Yönetimimizin temel bir bileşenidir. Çalışanlarımızla her seviyede ilişki kurabilmek için farklı iletişim teknikleri kullanıyoruz.
- İSG Yönetimi organizasyonumuz, bir sahada olumlu bir İSG kültürünü teşvik etmek için gerekli olan sorumlulukları ve kişilerarası ilişkileri kurmayı içerir.

SAYIN inşaat uygulamakta olduğu İSG politikası ve Yönetim sistemini geliştirmiştir. Yani biz;

- Sağlık ve güvenlik yönetimi için organizasyon yapısına sahibiz.
- Politikaların başarılı bir şekilde uygulanmasını sağlamak için gerekli destekleyici kültürü geliştirdik.
- Proje özelinde risk değerlendirmesi yapıyoruz.
- Güvenli çalışma uygulamaları, iş gücüne uygun bilgi ve talimatlar sağlama gibi derslerle tüm çalışanları eğitiyoruz.
- En iyi iş güvenliği malzemelerini tedarik ediyor ve onları nasıl.
- Kullanmaları konusunda eğitiyoruz. Hijyen ve güvenlik sağlamak için şantiye ve ofiste çevre araştırmaları yapıyoruz.

- Nitelikli İlk Yardım Personeli ve tesislerinin tedarikini sağlıyoruz.
- Çalışanlarımızı bilgi ve tavsiye sağlayarak sağlıklarını korumaya teşvik ediyoruz.



Hakkımızda

MÜHENDİSLİK

Hedefimiz proaktif olarak tasarımın her aşamasına etki etmek ve yönetmektir ki böylece teslim edilebilir çözümler sunabiliriz. Sayın İnşaat, inşaat, strüktürel, mimari, elektrik, mekanik, proses ve borulama tasarım hizmetlerini kendi bünyesinde ve partner olduğu firmalar aracılığıyla vermektedir.

HİZMETLERİMİZ

- Fizibilite
- Müşteri ihtiyacına yönelik detaylı tasarım mühendisliği
- Uygulamaya yönelik projelendirme
- İşletmeye alma yönetimi

Hakkımızda

İNŞAAT

Müşterilerimize her türlü inşaat için efektif inşaat yönetimi ve işi ifa eden uzman proje takımları oluştururuz. Büyük ve kompleks inşaat projelerini zamanında, doğru kalitede ve güvenli olarak inşa edebilmek için planlama, yürütme ve gözlem önemlidir bunu da, çok yönlü inşaat yönetimi takımları ve metotlarıyla yapmaktayız. Malzeme ve hizmet alımlarımızı sürdürülebilir satın alma politikamıza göre gerçekleştiririz. Aşağıdaki kriterlere göre satın alımlarımızı değerlendiririz.

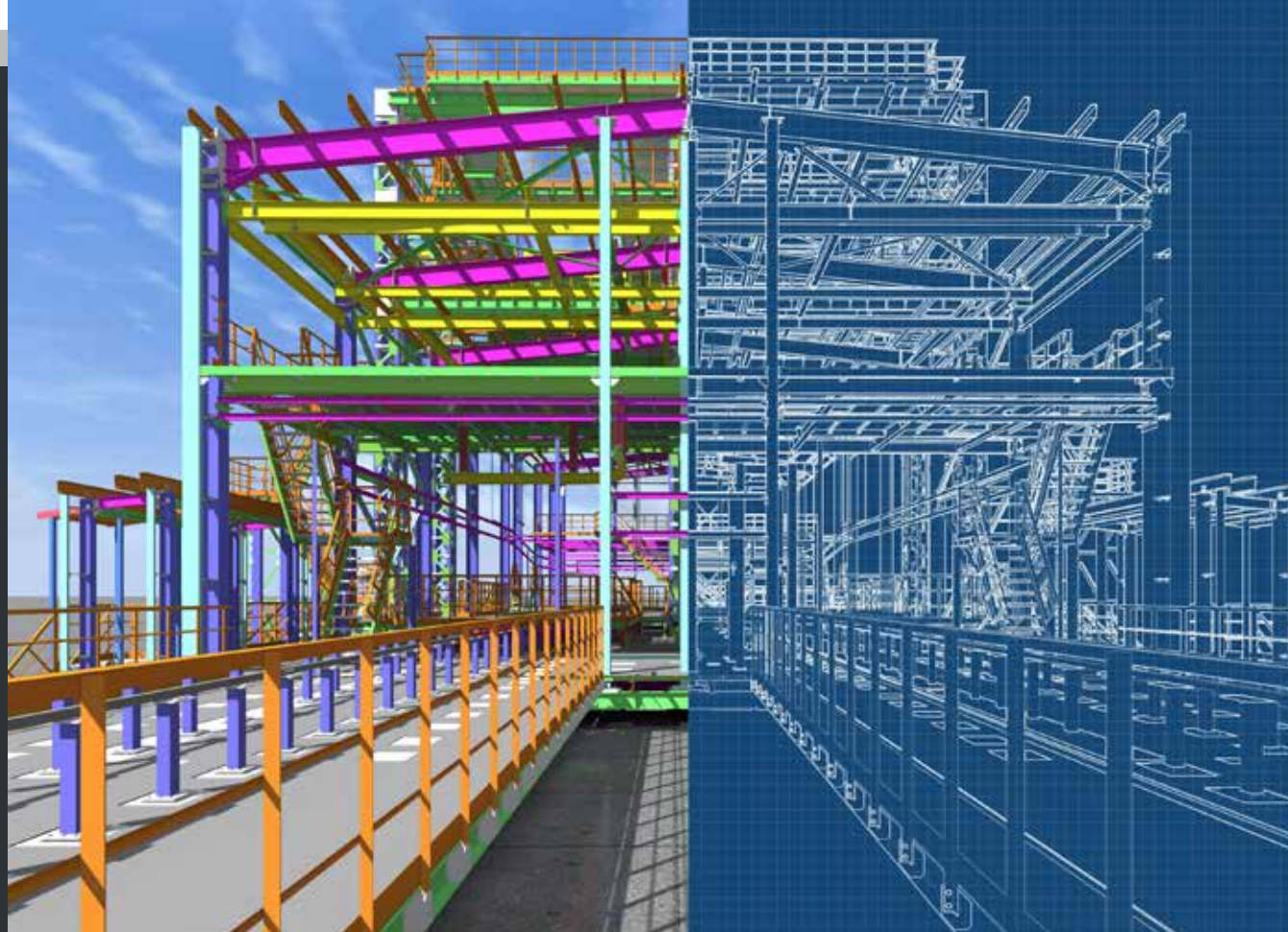
Farklı kontrat tiplerinde çalışabiliriz

- Tasarım / Teklif / Yapım (Geleneksel)
- Tasarım / Yapım
- Proje Yöneticisi Türü
- Garantili Maksimum Fiyat
- Yap-Sahip Ol-İşlet-Devret
- Anahtar Teslimi Sözleşmeler

İnşaat aşamasında SAYIN'ın projenin doğru ilerlemesini sağlamak için birkaç adımı vardır. Bunlar;

- Planlama ve programlama
- Tedarik
- İzleme ve kontrol
- Taşeronların onayı
- İmalat çizimleri
- Tedarik
- Ekipman ve iş gücü
- Nakit akışı
- Zaman kontrolü
- İlerleme raporları ve toplantılar
- Varyasyon siparişleri
- Denetimler
- Test
- Uygulanmış projeler
- Devreye alma

Sayın İnşaat Şirketi, farklı bölge ve milletlerden belirli inşaat insan gücünü yönetme kabiliyetiyle başarılı olmuş ve tanınmıştır. SAYIN, yerel işgücünü mümkün olan en yüksek düzeyde istihdam etme konusunda da iyi bilinir. Bu şekilde her proje, proje lokasyonunun yerel ekonomisine katkı sağlar. Ayrıca SAYIN, vinçler ve kazık çakma ekipmanları dahil olmak üzere inşaatın her adımı ve türü için makine ekipmanına sahiptir.



Hakkımızda

SEKTÖR DENEYİMLERİMİZ



Nükleer
Santraller



Ağır Sanayi
Tesisleri



Petrokimya ve Doğal
Gaz Tesisleri



Otomobil
Fabrika Kampüsü



Hidro Elektrik
Santralleri



Maden Metalurji



Gıda Üretim
Tesisleri



Altyapı ve Ulaşım



Kimya
Endüstrisi



Perakende



Ticari Yapılar



Eğitim Yapıları



Konut Yapıları

SAYILARLA SAYIN İNŞAAT



Kuruluş
1994



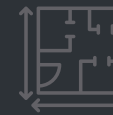
Ağır Sanayi ve Endüstriyel
Yapılardaki Deneyim
30 yıl



Çalışan Sayısı
1500+



Şimdiye Kadar Tamamlanan M²
2.500.000+ m²



Yıllık Yapılabilir M²
200.000 m²



Yıllık Tamamlanabilir
Proje Bedeli
5.000.000.000 TL

Projeler

ENDÜSTRİYEL YAPILAR

AKKUYU NÜKLEER SANTRAL LOT 8, LOT 11, LOT 22
MERCEDES-BENZ HEX2025 PROJESİ YENİ FINISH HOLU İNŞAATI
LİPTON ÇAY PAKETLEME TESİSİ
NESOS KANDIRA GIDA TESİSİ
POLİMER AR-GE ÜRETİM VE İDARİ BİNASI
BMC ALTAY TANKI KARASU TESİSLERİ
TOYOTA OTOMATİV FABRİKASI
HYUNDAI OTOMATİV FABRİKASI
ERDEMİR DEMİR VE ÇELİK
TÜRKİYE PETROL RAFİNELERİ (TÜPRAŞ)
OMV PETROL OFİSİ
ASSAN ALÜMİNYUM
BRIDGESTONE SABANCI (BRİSA)
OTOKAR OTOMATİV & SAVUNMA SANAYİ
FORD OTOMOTİV GÖLCÜK
FORD KAMYON İNÖNÜ
HYUNDAI STEEL
KNAUF GMBH
POSCO ASSAN TST
CPL CARTONPLAST GROUP Gmbh
RÖNESANS BOTAŞ DOĞALGAZ DEPOLAMA
TOYOTA TSUSHO
GOOYEAR PLASTİK FABRİKASI
HENDEK GALVANİZ ÇELİK

Projeler

Akkuyu Nükleer Santrali

Proje Detayı	
İş Türü	Nükleer Santral
İş Veren	ROSATOM / JV
Proje	Nükleer Güç Santrali LOT 8, LOT 11, LOT 22
Sözleşme Tipi	SMETA / Anahtar Teslim
İnşaat Tarihi	Devam Ediyor
Konum	Mersin, Türkiye
İnşaat Alanı	158.000 m ²

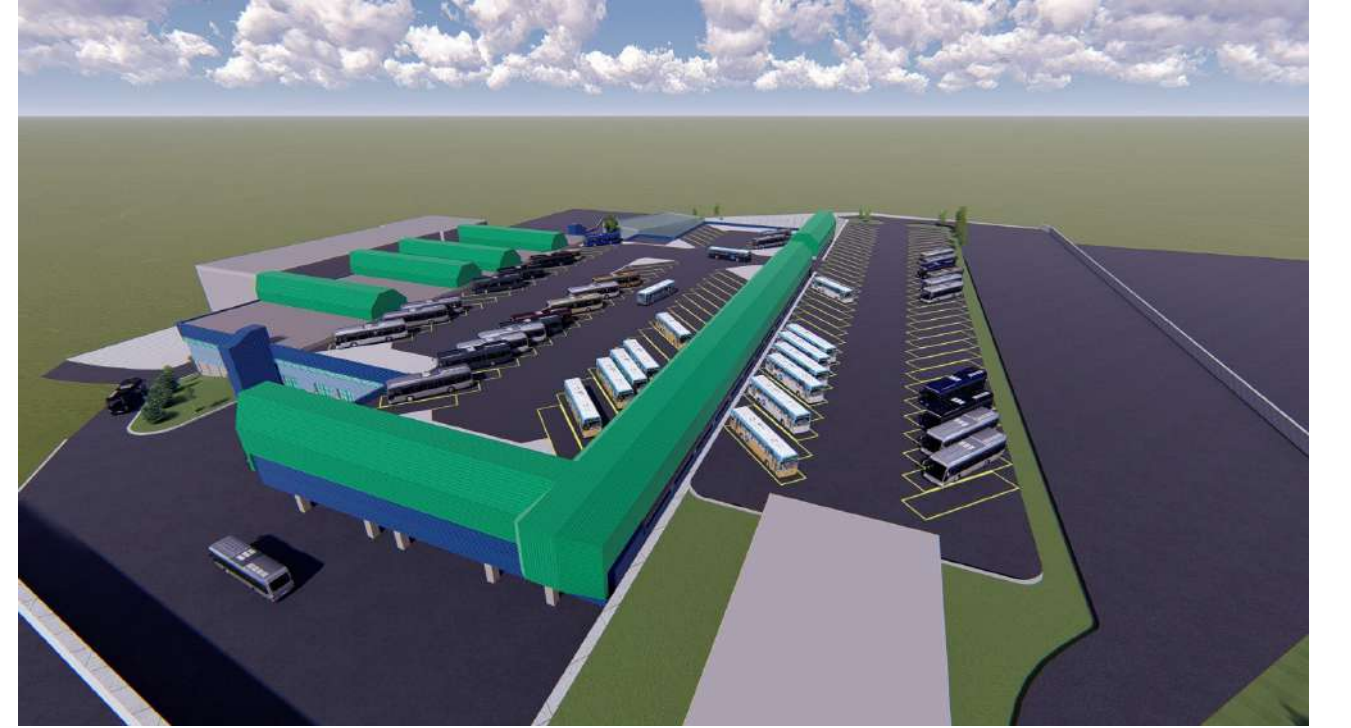
** İşveren'in sözleşmesel sınırlamalarından dolayı tesis içerisinden fotoğraf çekilmesine izin verilmemektedir.



Projeler

MERCEDES-BENZ HEX2025 Projesi

Proje Detayı	
İş Türü	Endüstriyel inşaat
İş Veren	Mercedes-Benz Türk A.Ş.
Proje	HEX2025 Projesi Yeni Bitiş Holü İnşaatı
Sözleşme Tipi	Birim Fiyat / Anahtar teslim
İnşaat Tarihi	Yapım Aşamasında - 2023
Konum	İstanbul, Turkey
İnşaat Alanı	20.000 m2



Projeler

Lipton Çay Paketleme Tesisi

Proje Detayı

İş Türü	Endüstriyel İnşaat
İş Veren	Lipton Çayları ve İnfüzyonları
Proje	Lipton Çay Paketleme Tesisi
Sözleşme Tipi	Birim Fiyat / Anahtar teslim
İnşaat Tarihi	Yapım Aşamasında - 2023
Konum	Sakarya, Türkiye
İnşaat Alanı	14.000 m2



Projeler

Nesos Kandıra Gıda Tesisi

Proje Detayı

İş Türü	Endüstriyel İnşaat
İş Veren	Nesos Gıda San. A.Ş.
Proje	Nesos Kandıra Üretim Tesisi
Sözleşme Tipi	Birim Fiyat / Anahtar teslim
İnşaat Tarihi	Yapım Aşamasında - 2023
Konum	Kocaeli, Türkiye
İnşaat Alanı	11.775 m2



Projeler

Polimer Ar-ge P4 Binası

Proje Detayı	
İş Türü	Endüstriyel İnşaat
İş Veren	Polimer Ar-ge Plastik San. ve Tic. A.Ş.
Proje	Polimer Ar-ge Üretim ve Yönetim Binası
Sözleşme Tipi	Anahtar teslim
İnşaat Tarihi	Yapım Aşamasında - 2023
Konum	Kocaeli, Türkiye
İnşaat Alanı	11.000 m2



Projeler

BMC

Proje Detayı	
İş Türü	Endüstriyel Tesis
İş Veren	BMC
Proje	Otomotiv ve Savunma Sanayi Faz 1 Milli Tank Projesi
Sözleşme Tipi	Götürü Bedel / Anahtar Teslim
İnşaat Tarihi	İnşaat Devam Ediyor -2020
Konum	Sakarya, Türkiye
İnşaat Alanı	100.000 m2





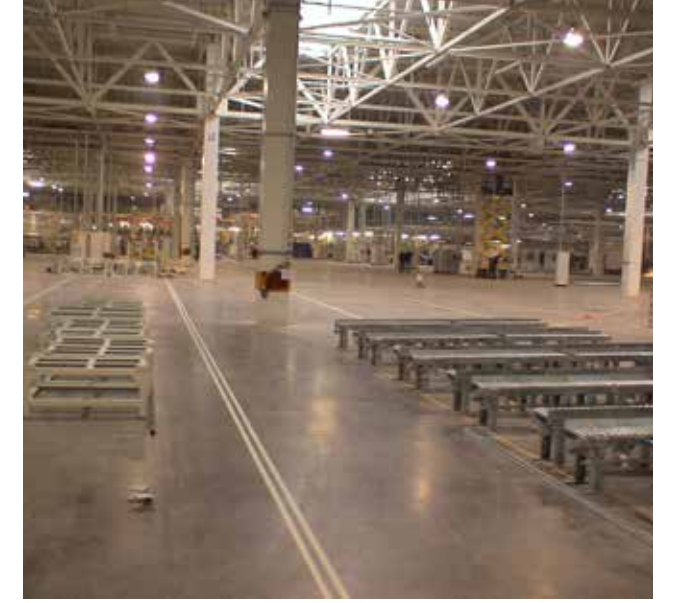
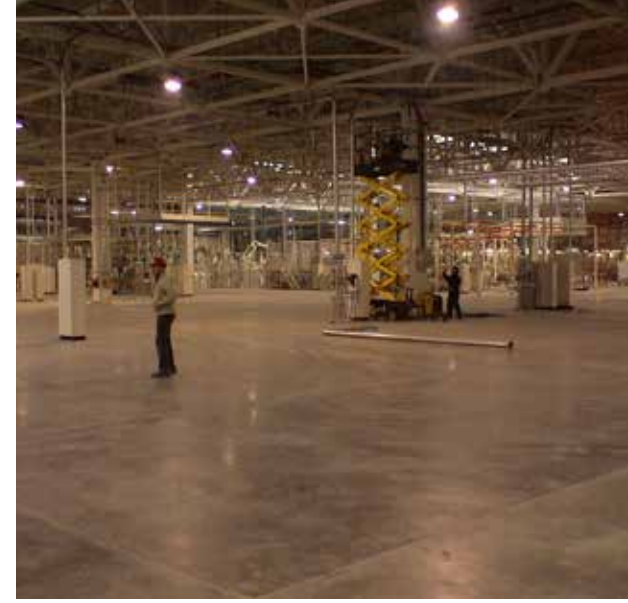
Projeler

Toyota Otomotiv

Proje Detayı

İş Türü	Endüstriyel Tesis
İş Veren	Toyota Otomotiv
Proje	Otomobil Üretim Tesisi
İş Düzeni	Bir Çok Proje
İş Birliği Dönemi	1994 - Günümüz
Konum	Sakarya, Türkiye
İnşaat Alanı	55.000 m2



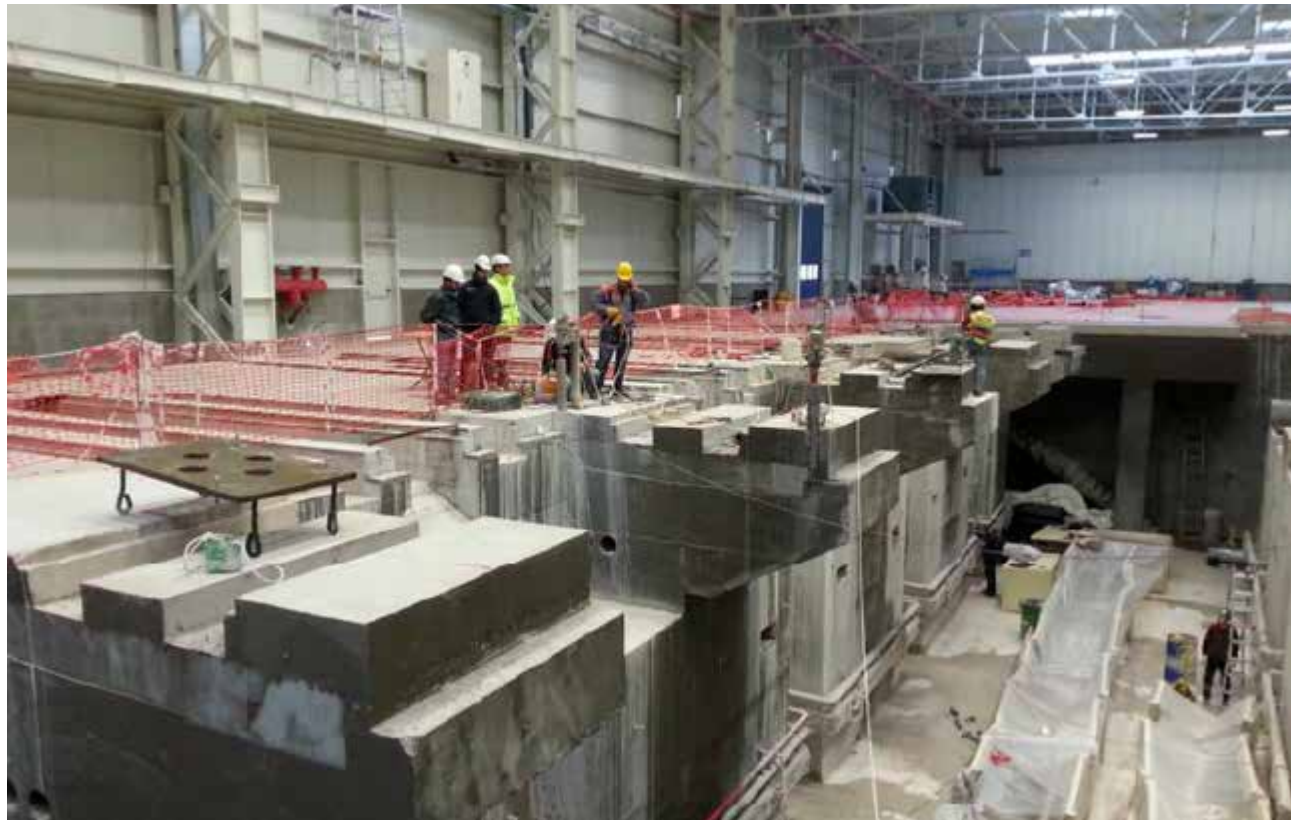


Projeler

Hyundai Otomotiv

Proje Detayı	
İş Türü	Endüstriyel Tesis
İş Veren	Hyundai Otomotiv
Proje	Otomobil Üretim Tesisi
İş Düzeni	Bir Çok Proje
İş Birliği Dönemi	1998 -Günümüz
Konum	Kocaeli, Türkiye
İnşaat Alanı	65.000 m2

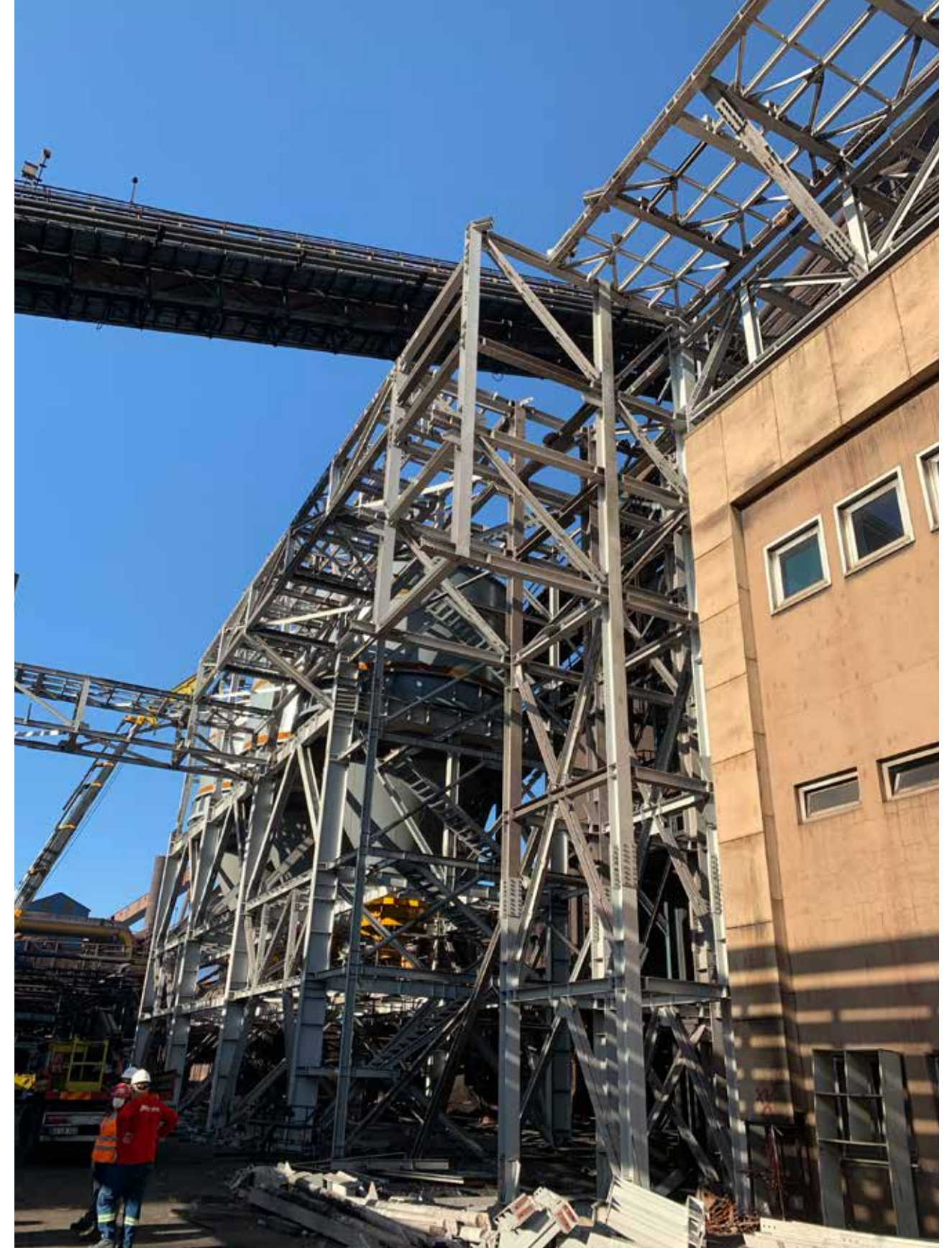




Projeler

Erdemir Demir Çelik

Proje Detayı	
İş Türü	Endüstriyel Tesis
İş Veren	Erdemir Demir Çelik
Proje	Cüruf Granüle Tesisi, 3 Nolu Ambar Binası, Kızılcaıınar Barajı Hidroelektrik Santrali
Sözleşme Tipi	Birim Fiyat / Anahtar Teslim
İnşaat Tarihi	İnşaat Devam Ediyor - 2020
Konum	Kdz. Ereğli, Zonguldak, Türkiye
İnşaat Alanı	55.000 m2







Projeler

Türkiye Petrol Rafinerileri (TÜPRAŞ)

Proje Detayı	
İş Türü	Endüstriyel Tesis
İş Veren	Türkiye Petrol Rafinerileri A.Ş.
Proje	Oksijen Zenginleştirme Ünitesi ve Yardımcı Tesis Binaları
İş Düzeni	Bir Çok Proje
İş Birliği Dönemi	2017 – Günümüz
Konum	Kocaeli, Türkiye
İnşaat Alanı	8.500 m2

** İşveren'in sözleşmesel sınırlamalarından dolayı tesis içerisinden fotoğraf çekilmesine izin verilmemektedir.



Projeler

Türkiye Petrol Rafinerileri (TÜPRAŞ)

Proje Detayı	
İş Türü	Endüstriyel Tesis
İş Veren	Türkiye Petrol Rafinerileri A.Ş.
Proje	Laboratuvar Binası ve Yardımcı Tesisleri
İş Düzeni	Bir Çok Proje
İş Birliği Dönemi	2018-2019
Konum	Kırıkkale, Türkiye
İnşaat Alanı	3.500 m2

** İşveren'in sözleşmesel sınırlamalarından dolayı tesis içerisinden fotoğraf çekilmesine izin verilmemektedir.

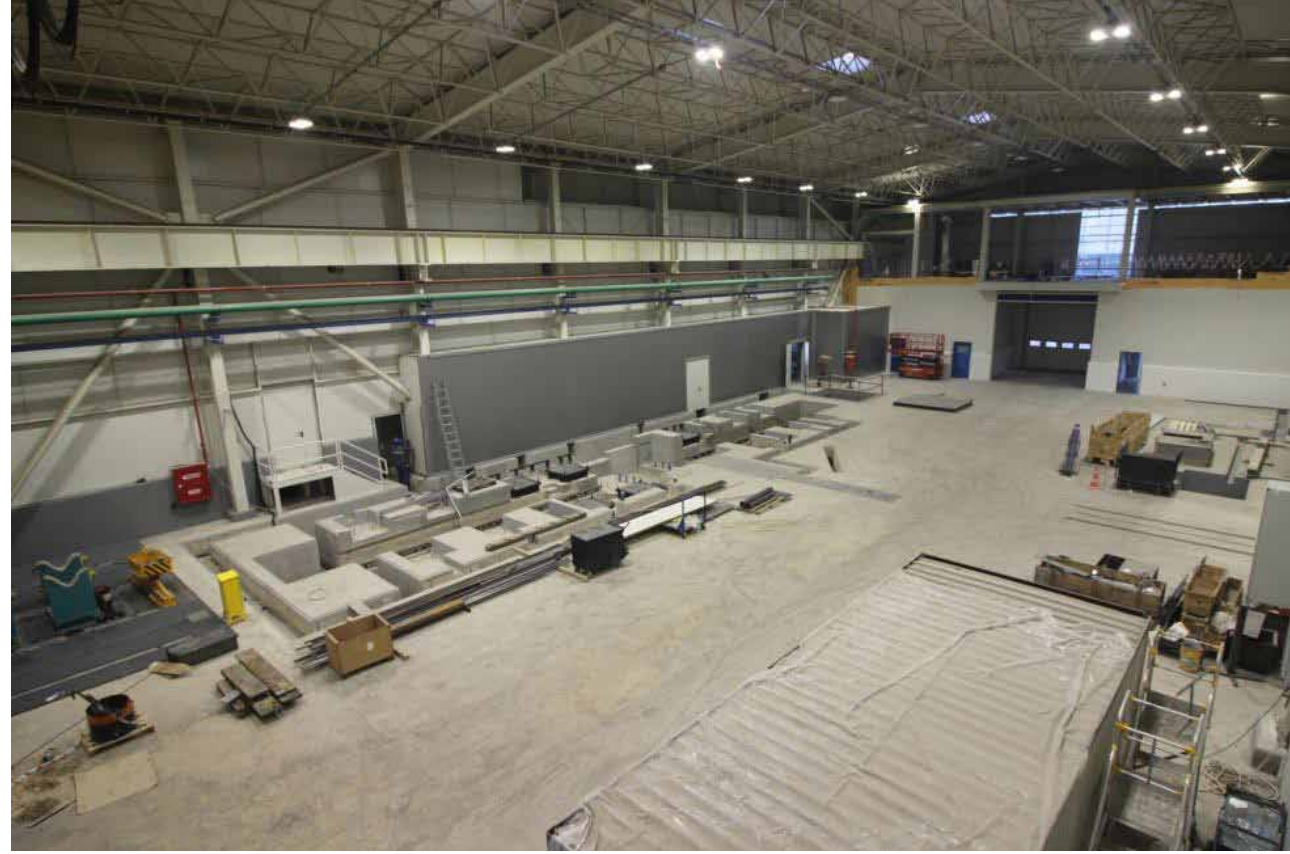


Projeler

Assan Alüminyum

Proje Detayı

İş Türü	Endüstriyel Tesis
İş Veren	Assan Alüminyum
Proje	Alüminyum Üretim Tesisi
Sözleşme Tipi	Birim Fiyat / İnşaat İşleri
İnşaat Tarihi	2017
Konum	Kocaeli, Türkiye
İnşaat Alanı	10.000 m2



Projeler

OMV Petrol Ofisi

Proje Detayı	
İş Türü	Endüstriyel Tesis
İş Veren	OMV Petrol Ofisi
Proje	LNG Depolama Tesisi
Sözleşme Tipi	Götürü Bedel / Anahtar Teslim
İnşaat Tarihi	2013
Konum	Kocaeli, Türkiye
İnşaat Alanı	20.000 m2



Projeler

Bridgestone Sabancı (BRİSA)

Proje Detayı	
İş Türü	Endüstriyel Tesis
İş Veren	Bridgestone Sabancı (BRİSA)
Proje	Lastik Üretim Tesisleri
İş Düzeni	Bir Çok Proje
İş Birliği Dönemi	2007 - 2016
Konum	Kocaeli, Türkiye
İnşaat Alanı	10.400 m2

** İşveren'in sözleşmesel sınırlamalarından dolayı tesis içerisinden fotoğraf çekilmesine izin verilmemektedir.



Projeler

Otokar Otomotiv ve Savunma Sanayi

Proje Detayı	
İş Türü	Endüstriyel Tesis
İş Veren	Otokar Otomotiv ve Savunma Sanayi
Proje	EMC Yapısı
İş Düzeni	Bir Çok Proje
İş Birliği Dönemi	2010 - 2014
Konum	Sakarya, Türkiye
İnşaat Alanı	5.700 m2

** İşveren'in sözleşmesel sınırlamalarından dolayı tesis içerisinden fotoğraf çekilmesine izin verilmemektedir.



Projeler

Ford Otomotiv

Proje Detayı	
İş Türü	Endüstriyel Tesis
İş Veren	Ford Otomotiv
Proje	Ek Üretim Hatları
İş Düzeni	Bir Çok Proje
İş Birliği Dönemi	2011 – 2014
Konum	Kocaeli, Türkiye
İnşaat Alanı	7.500 m2

**İşveren'in sözleşmesel sınırlamalarından dolayı tesis içerisinden fotoğraf çekilmesine izin verilmemektedir.



Projeler

Ford Kamyon

Proje Detayı	
İş Türü	Endüstriyel Tesis
İş Veren	Ford Kamyon
Proje	Mevcut Binaların Genişlemesi
İş Düzeni	Bir Çok Proje
İş Birliği Dönemi	2011 – 2013
Konum	Eskişehir, Türkiye
İnşaat Alanı	4.800 m2

** İşveren'in sözleşmesel sınırlamalarından dolayı tesis içerisinden fotoğraf çekilmesine izin verilmemektedir.

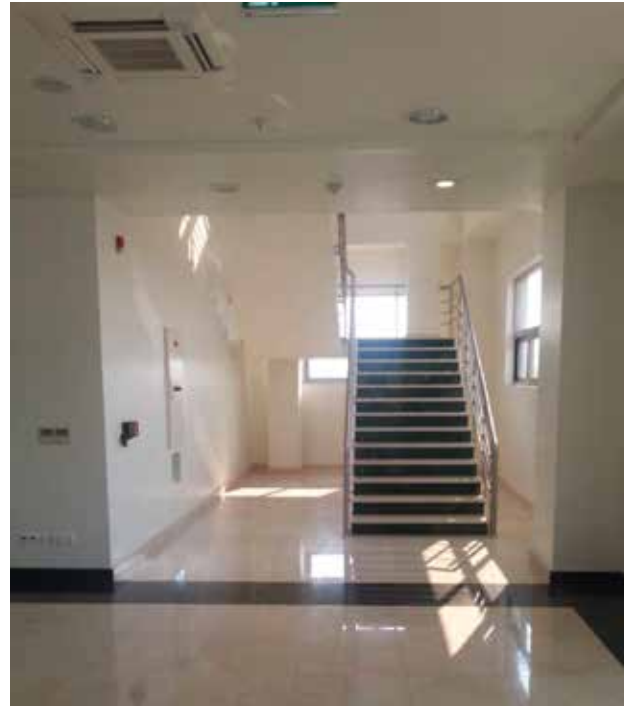


Projeler

Hyundai Steel

Proje Detayı

İş Türü	Endüstriyel Tesis
İş Veren	Hyundai Steel
Proje	Otomotiv Çelik Üretim Tesisi
Sözleşme Tipi	Götürü Bedel / Anahtar Teslim
İş Birliği Dönemi	2012
Konum	Kocaeli, Türkiye
İnşaat Alanı	22.000 m2



Projeler

Knauf Gmbh

Proje Detayı

İş Türü	Endüstriyel Tesis
İş Veren	Knauf Gmbh
Proje	İzolasyon Malzemesi Üretim Tesisi
Sözleşme Tipi	Projelendirme ve Yapım
İş Birliği Dönemi	2012
Konum	Eskisehir, Türkiye
İnşaat Alanı	12.000 m2



Projeler

Posco Assan TST

Proje Detayı	
İş Türü	Endüstriyel Tesis
İş Veren	Posco Assan TST
Proje	Paslanmaz Çelik Üretim Tesisi
Sözleşme Tipi	Birim Fiyat / İnşaat İşleri
İş Birliği Dönemi	2012
Konum	Kocaeli, Türkiye
İnşaat Alanı	8.500 m2



Projeler

CPL Cartonplast Group Gmbh

Proje Detayı	
İş Türü	Endüstriyel Tesis
İş Veren	CPL Cartonplast Group Gmbh
Proje	Yenilenebilir Ambalaj Tesisi
Sözleşme Tipi	Birim Fiyat / Anahtar Teslim
İş Birliği Dönemi	2014
Konum	Bursa, Türkiye
İnşaat Alanı	6.000 m2





Projeler

Rönesans Botaş Doğalgaz Depolama Tesisi

Proje Detayı	
İş Türü	Endüstriyel Tesis
İş Veren	Rönesans Heavy Industries
Proje	Doğalgaz Depolama Tesisi
Sözleşme Tipi	Birim Fiyat / Anahtar Teslim
İş Birliği Dönemi	2018
Konum	Silivri, Türkiye
İnşaat Alanı	157.000 m2



Projeler

Toyota Tsusho

Proje Detayı	
İş Türü	Endüstriyel Tesis
İş Veren	Toyota Tsusho
Proje	Otomotiv Parça Fabrikası
Sözleşme Tipi	Birim Fiyat / Anahtar Teslim
İş Birliği Dönemi	2014
Konum	Sakarya, Türkiye
İnşaat Alanı	7.500 m2



Projeler

Goodyear

Proje Detayı	
İş Türü	Endüstriyel Tesis
İş Veren	Goodyear
Proje	Lastik Üretim Fabrikası
Sözleşme Tipi	Bir Çok Proje
İş Birliği Dönemi	1996 - 2007
Konum	Sakarya, Türkiye
İnşaat Alanı	9.000 m2



Projeler

Hendek Galvaniz Çelik

Proje Detayı	
İş Türü	Endüstriyel Tesis
İş Veren	Hendek Galvaniz Çelik
Proje	Galvaniz Çelik Üretim Tesisi
Sözleşme Tipi	Götürü Bedel / Anahtar Teslim
İş Birliği Dönemi	2017
Konum	Hendek, Türkiye
İnşaat Alanı	7.500 m2





Projeler

DİĞER YAPILAR

BORSA İSTANBUL (BİST)

1.OSB SAKARYA GALERİCİLER SİTESİ

VOLVO & RENAULT TRUCKS

PALMIYE RESIDENCE

DEMİRCİOĞLU GROUP

BURGER KING

SABANCI ÜNİVERSİTESİ

KOCAELİ KÜLTÜR KOLEJİ

HARMANLIK MANSIONS

YANIKKÖY VİLLALARI

YEDİEVLER ESTATES

HACİMERCAN HOUSES

Projeler

Borsa İstanbul (BIST)

Proje Detayı	
İş Türü	Ticari Yapılar
İş Veren	Borsa İstanbul (BIST)
Proje	Borsa ve Ofis Binaları
Sözleşme Tipi	Götürü Bedel / Anahtar Teslim
İş Birliği Dönemi	2017
Konum	İstanbul, Türkiye
İnşaat Alanı	35.000 m2



Projeler

1.OSB Sakarya Galericiiler Sitesi

Proje Detayı

İş Türü	Ticari Yapılar
İş Veren	1.OSB Sakarya Galericiiler Sitesi
Proje	Galericiiler Sitesi
Sözleşme Tipi	Götürü Bedel / Anahtar Teslim
İnşaat Tarihi	İnşaat Devam Ediyor - 2020
Konum	Sakarya, Türkiye
İnşaat Alanı	33.000 m2



Projeler

Palmiye Rezidans

Proje Detayı	
İş Türü	Rezidas İnşaatı
İş Veren	Palmiye Rezidas
Proje	Konut İnşaatı
Sözleşme Tipi	Götürü Bedel / Anahtar Teslim
İş Birliği Dönemi	2017
Konum	İstanbul, Türkiye
İnşaat Alanı	26 - 4500 m ²



Projeler

Demirciođlu İş Merkezi

Proje Detayı	
İş Türü	Ticari Yapılar
İş Veren	Demirciođlu Grup
Proje	Ofis Binası
Sözleşme Tipi	Götürü Bedel / Anahtar Teslim
İnşaat Tarihi	2016
Konum	Sakarya, Türkiye
İnşaat Alanı	3.600 m2



Projeler

Burger King Restourant

Proje Detayı	
İş Türü	Ticari Yapılar
İş Veren	Burger King
Proje	Restoran
Sözleşme Tipi	Götürü Bedel / Anahtar Teslim
İnşaat Tarihi	2010
Konum	Düzce, Türkiye
İnşaat Alanı	2.500 m2



Projeler

Sabancı Üniversitesi

Proje Detayı	
İş Türü	Eğitim Yapıları
İş Veren	Sabancı Üniversitesi
Proje	Sanat Merkezi ve Yurt Binaları
İş Düzeni	Bir Çok Proje
İş Birliği Dönemi	2016 - 2020
Konum	İstanbul, Türkiye
İnşaat Alanı	15.000 m2



Projeler

Kocaeli Kültür Koleji

Proje Detayı

İş Türü	Eğitim Yapıları
İş Veren	Kocaeli Kültür Koleji
Proje	K-12 Okul Binası
Sözleşme Tipi	Götürü Bedel / Anahtar Teslim
İnşaat Tarihi	2015
Konum	Kocaeli, Türkiye
İnşaat Alanı	10.500 m2



Projeler

Harmanlık Mansions

Proje Detayı	
İş Türü	Residential Construction
İş Veren	Private Enterprise
Proje	Harmanlık Mansions
Sözleşme Tipi	Götürü Bedel / Anahtar Teslim
İnşaat Tarihi	2000
Konum	Sakarya, Türkiye
İnşaat Alanı	8 - 3.000 m2



Projeler

Yanikköy Villaları

Proje Detayı	
İş Türü	Residential Construction
İş Veren	Private Enterprise
Proje	Yanikköy Villas
Sözleşme Tipi	Götürü Bedel / Anahtar Teslim
İnşaat Tarihi	2002
Konum	Sakarya, Türkiye
İnşaat Alanı	24 - 4.200 m2



Projeler

Yedievler Sitesi

Proje Detayı

İş Türü	Residential Construction
İş Veren	Private Enterprise
Proje	Yedievler Estates
Sözleşme Tipi	Götürü Bedel / Anahtar Teslim
İnşaat Tarihi	2002
Konum	Sakarya, Türkiye
İnşaat Alanı	7 - 3.800 m2



Projeler

Hacımercan Evleri

Proje Detayı

İş Türü	Residential Construction
İş Veren	Private Enterprise
Proje	Hacımercan Houses
Sözleşme Tipi	Götürü Bedel / Anahtar Teslim
İnşaat Tarihi	1997
Konum	Sakarya, Türkiye
İnşaat Alanı	26 - 3.400 m2



REFERANSLAR



İLETİŞİM

Adres: Sayın İnşaat

Beşköprü Mahallesi
D-100 Karayolu Üzeri, No: 176
54050 Serdivan / Sakarya
TÜRKİYE

Telefon : 444 9 137

E-mail : info@sayininsaat.com

Web Site: www.sayininsaat.com



www.sayininsaat.com